

# Latitude 15 5000 Series

E5570

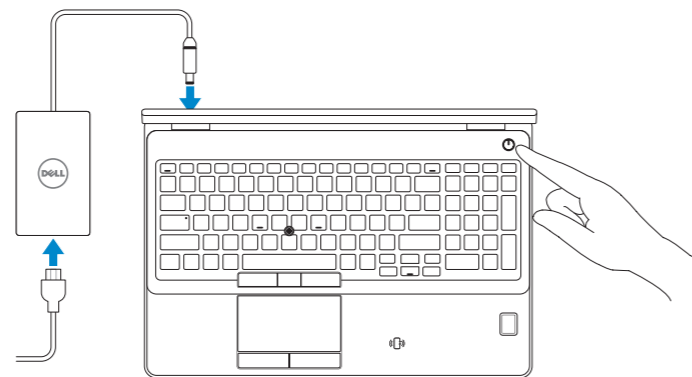
## Quick Start Guide

Stručná úvodní příručka  
Gyors üzembe helyezési útmutató  
Skrócona instrukcja uruchomienia  
Stručná úvodná príručka



### 1 Connect the power adapter and press the power button

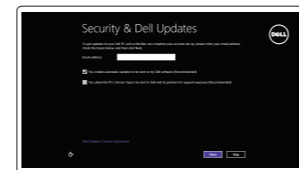
Pripojte napájecí adaptér a stiskněte vypínač  
Csatlakoztassa a tápadaptert és nyomja meg a bekapcsológombot  
Podłącz zasilacz i naciśnij przycisk zasilania  
Zapojte napájecí adaptér a stlačte spínač napájania



### 2 Finish operating system setup

Dokončete nastavení operačního systému  
Fejezse be az operációs rendszer beállítását  
Skonfiguruj system operacyjny  
Dokončite inštaláciu operačného systému

#### Windows 8.1



##### Enable security and updates

Aktivujte zabezpečení a aktualizace  
Kapcsolja be a számítógép védelmét és a frissítéseket  
Włącz zabezpieczenia i aktualizacje  
Povolte bezpečnostné funkcie a aktualizácie



##### Connect to your network

Připojte se k síti  
Kapcsolódjon a hálózathoz  
Nawiąż połączenie z siecią  
Pripojte sa k sieti

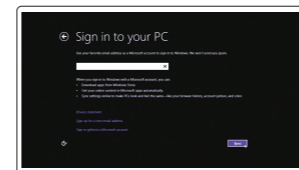
**NOTE: If you are connecting to a secured wireless network, enter the password for the wireless network access when prompted.**

**POZNÁMKA:** Pokud se připojíte k zabezpečené bezdrátové síti, na vyzvání zadejte heslo pro přístup k dané bezdrátové síti.

**MEGJEGYZÉS:** Ha egy biztonságos vezeték nélküli hálózathoz csatlakozik, adja meg annak jelszavát, amikor erre a vezeték nélküli hálózathoz való hozzáféréshez szükség van.

**UWAGA:** Jeśli nawiązujesz połączenie z zabezpieczoną siecią bezprzewodową, wprowadź hasło dostępu do sieci po wyświetleniu monitu.

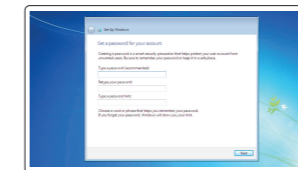
**POZNÁMKA:** Ak sa pripájate k zabezpečenej bezdrôtovej sieti, na výzvu zadajte heslo prístupu k bezdrôtovej sieti.



##### Sign in to your Microsoft account or create a local account

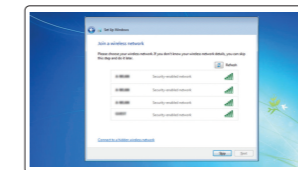
Přihlaste se k účtu Microsoft nebo si vytvořte místní účet  
Jelentkezzen be a Microsoft fiókjába, vagy hozzon létre helyi fiókot  
Zaloguj się do konta Microsoft albo utwórz konto lokalne  
Prihláste sa do konta Microsoft alebo si vytvorte lokálne konto

#### Windows 7



##### Set a password for Windows

Nastavte heslo pro systém Windows  
Állítson be jelszót a Windows-hoz  
Ustaw hasło systemu Windows  
Nastavte heslo do systému Windows



##### Connect to your network

Připojte se k síti  
Kapcsolódjon a hálózathoz  
Nawiąż połączenie z siecią  
Pripojte sa k sieti

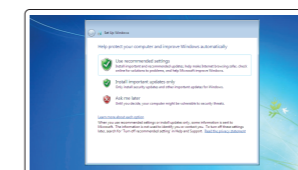
**NOTE: If you are connecting to a secured wireless network, enter the password for the wireless network access when prompted.**

**POZNÁMKA:** Pokud se připojíte k zabezpečené bezdrátové síti, na vyzvání zadejte heslo pro přístup k dané bezdrátové síti.

**MEGJEGYZÉS:** Ha egy biztonságos vezeték nélküli hálózathoz csatlakozik, adja meg annak jelszavát, amikor erre a vezeték nélküli hálózathoz való hozzáféréshez szükség van.

**UWAGA:** Jeśli nawiązujesz połączenie z zabezpieczoną siecią bezprzewodową, wprowadź hasło dostępu do sieci po wyświetleniu monitu.

**POZNÁMKA:** Ak sa pripájate k zabezpečenej bezdrôtovej sieti, na výzvu zadajte heslo prístupu k bezdrôtovej sieti.



##### Protect your computer

Ochrana počítače  
Védje számítógépét  
Zabezpiecz komputer  
Chráňte svoj počítač

#### Ubuntu

Follow the instructions on the screen to finish setup.

Dokončete nastavení podle pokynů na obrazovce.

A beállítás befejezéséhez kövesse a képernyőn megjelenő utasításokat.

Postępuj zgodnie z instrukcjami wyświetlanymi na ekranie, aby ukończyć proces konfiguracji.

Podľa pokynov na obrazovke dokončite nastavenie.

### Locate Dell apps in Windows 8.1

Umístění aplikací Dell v systému Windows 8.1  
Keresse meg a Dell alkalmazásokat Windows 8.1 alatt  
Odszukaj aplikacje Dell w systemie Windows 8.1  
Nájдите aplikácie Dell v systéme Windows 8.1



##### Register your computer

Registrace počítače | Regisztrálja a számítógépet  
Zarejestruj komputer | Zaregistrujte si počítač



##### Dell Backup and Recovery

##### Backup, recover, repair, or restore your computer

Zálohování, zotavení, oprava nebo obnovení počítače  
Készítsen biztonsági mentést, állítsa helyre, javítsa vagy állítsa helyre számítógépét  
Utwórz kopię zapasową, napraw lub przywróć komputer  
Zálohovanie, obnovenie funkčnosti, oprava alebo obnovenie stavu vášho počítača



##### Dell Help & Support

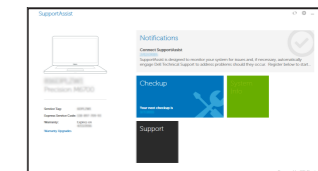
Návod a podpora Dell | Dell súgó és támogatás  
Pomoc i obsługa techniczna firmy Dell | Pomoc a technická podpora Dell



##### Dell SupportAssist

##### Check and update your computer

Kontrola počítače a prípadná aktualizace  
Ellenőrizze és frissítse számítógépét  
Wyszukaj i zainstaluj aktualizacje komputera  
Kontrolujte a aktualizujte svoj počítač



## Product support and manuals

Podpora a příručky k produktům  
Terméktámogatás és kézikönyvek  
Pomoc techniczna i podręczniki  
Podpora a príručky produktu

## Contact Dell

Kontaktujte spoločnosť Dell | Kapcsolatfelvétel a Dell-lel  
Kontakt z firmą Dell | Kontaktуйте Dell

## Regulatory and safety

Regulace a bezpečnost  
Szabályozások és biztonság  
Przepisy i bezpieczeństwo  
Zákonom vyžadované a bezpečnostné informácie

## Regulatory model

Směrniceový model | Szabályozó modell  
Model | Regulačný model

## Regulatory type

Regulační typ | Szabályozó típus  
Typ | Regulačný typ

## Computer model

Model počítače | Számítógép modell  
Model komputera | Model počítača

[Dell.com/support](#)

[Dell.com/support/manuals](#)

[Dell.com/support/windows](#)

[Dell.com/support/linux](#)

[Dell.com/contactdell](#)

[Dell.com/regulatory\\_compliance](#)

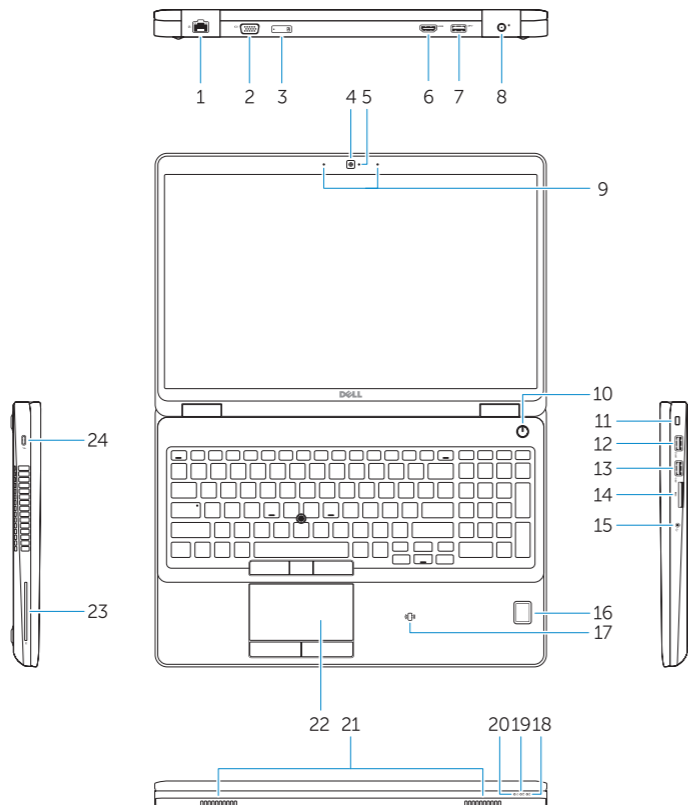
**P48F**

**P48F001**

**Latitude 15-E5570**

## Features

Funkce | Jellemzők | Funkcje | Vlastnosti



1. Network connector
2. VGA connector
3. SIM-card slot (optional)
4. Camera (optional)
5. Camera-status light (optional)
6. HDMI connector
7. USB 3.0 connector
8. Power connector
9. Dual Array microphones
10. Power button
11. Security-cable slot
12. USB 3.0 connector with PowerShare
13. USB 3.0 connector
14. SD memory-card reader

15. Headset connector
16. Fingerprint reader (optional)
17. Contactless smart card reader (optional)
18. Battery-status light
19. Hard-drive activity light
20. Power-status light
21. Speakers
22. Touchpad
23. Smart-Card Reader (optional)
24. Thunderbolt 3 connector (optional)
25. Dock connector
26. Service-tag label

1. Síťový konektor
2. Konektor VGA
3. Slot pro karty SIM (volitelný)
4. Kamera (volitelný)
5. Indikátor stavu kamery (volitelný)
6. Konektor HDMI
7. Konektor USB 3.0
8. Konektor napájení
9. Duální mikrofony
10. Vypínač
11. Slot bezpečnostního kabelu
12. Konektor USB 3.0 s technologií PowerShare
13. Konektor USB 3.0
14. Čtečka paměťových karet SD

1. Hálózati csatlakozó
2. VGA csatlakozó
3. SIM kártya nyílás (opcionális)
4. Kamera (opcionális)
5. Kamera állapotjelző fény (opcionális)
6. HDMI csatlakozó
7. USB 3.0 csatlakozó
8. Tápcsatlakozó
9. Kettős tömbmikrofonok
10. Bekapcsológomb
11. Biztonsági kábel foglata
12. USB 3.0 csatlakozó PowerShare-rel
13. USB 3.0 csatlakozó
14. SD memóriakártya olvasó

15. Konektor náhlavní sady
16. Čtečka otisků prstů (volitelný)
17. Čtečka bezkontaktních čipových karet (volitelný)
18. Indikátor stavu baterie
19. Indikátor činnosti pevného disku
20. Indikátor stavu napájení
21. Reproduktory
22. Dotyková podložka
23. Čtečka čipových karet (volitelný)
24. Konektor Thunderbolt 3 (volitelný)
25. Dokovací konektor
26. Servisní štítek

15. Fejhallgató csatlakozó
16. Ujjlenyomat leolvasó (opcionális)
17. Érintésmentes SmartCard olvasó (opcionális)
18. Akkumulátor állapot jelzőfény
19. Merevlemez-meghajtó aktivitás jelzőfény
20. Bekapcsolás állapot jelzőfény
21. Hangszórók
22. Érintőpad
23. SmartCard olvasó (opcionális)
24. Thunderbolt 3 csatlakozó (opcionális)
25. Dokkoló csatlakozó
26. Szervíz fül címke

1. Złącze sieciowe
2. Złącze VGA
3. Gniazdo karty SIM (opcjonalne)
4. Kamera (opcjonalne)
5. Lampka stanu kamery (opcjonalne)
6. Złącze HDMI
7. Złącze USB 3.0
8. Złącze zasilania
9. Zestaw mikrofonów cyfrowych
10. Przycisk zasilania
11. Gniazdo linki antykradzieżowej
12. Złącze USB 3.0 z funkcją PowerShare
13. Złącze USB 3.0
14. Czytnik kart pamięci SD

1. Sietový konektor
2. Konektor VGA
3. Zásuvka karty SIM (voliteľná)
4. Kamera (voliteľná)
5. Kontrolka stavu kamery (voliteľná)
6. Konektor HDMI
7. Konektor USB 3.0
8. Konektor napájania
9. Mikrofony Dual Array
10. Tlačidlo napájania
11. Otvor pre bezpečnostný kábel
12. Konektor USB 3.0 s podporou PowerShare
13. Konektor USB 3.0
14. Čítačka pamäťových kariet SD

15. Złącze zestawu słuchawkowego
16. Czytnik linii papilarnych (opcjonalne)
17. Czytnik kart zbliżeniowych (opcjonalne)
18. Lampka stanu akumulatora
19. Lampka aktywności dysku twardego
20. Lampka stanu zasilania
21. Głośniki
22. Tabliczka dotykowa
23. Czytnik kart inteligentnych (opcjonalne)
24. Złącze Thunderbolt 3 (opcjonalne)
25. Złącze dokowania
26. Etykieta ze znacznikiem serwisowym

15. Konektor náhlavnej súpravy
16. Čítačka odtlačkov prstov (voliteľná)
17. Bezkontaktná čítačka pre kartu Smart (voliteľná)
18. Kontrolka stavu batérie
19. Kontrolka aktivity pevného disku
20. Kontrolka stavu napájania
21. Reproduktory
22. Dotyková plocha
23. Čítačka kariet Smart (voliteľná)
24. Zásuvka Thunderbolt 3 (voliteľná)
25. Dokovací konektor
26. Etiketa servisného štítku



OHCVCRA02

© 2016 Dell Inc.

© 2016 Microsoft Corporation.

© 2016 Canonical Ltd.

Printed in China.

2016-08